

linku

Brand Identity Book

“Having a beautiful website that users don’t understand is like asking directions from your goldfish. You’re getting nowhere.”

- 01 **Over ons** / Introductie, Brand statement, Brand values en Tone of voice p.4
- 02 **Logo** / Achtergronden, Witruimte, Beeldmerk, Onjuist gebruik, ander gebruik p.10
- 03 **Typografie** / Uitleg, Headings & body p.22
- 04 **Kleur** / Kleurenpalet, Steunkleuren, UI/UX kleuren p.26
- 05 **Beeld** / Fotografie, Iconografie p.30
- 06 **Branding** / De Hoek, Communicatie p.36
- 07 **Social media** / Blog en vacatures, Mockups p.44
- 08 **Nawoord** p.47
- 09 **Contact** p.48

Over ons

01 Over ons / Introductie

Dit is het **Brand Identity Book** van Linku. De bewaker van onze tijdloze identiteit. In dit document wordt het gebruik van het merk toegelicht. Zaken als kleur, typografie, logo, beeld, iconen en het gebruik daarvan staan hierin vastgelegd.

Daarnaast wordt de manier van communiceren, onze merkwaarden en de tone of voice uitgebreid toegelicht.

Wij ontwikkelen robuuste online oplossingen waarop we verder kunnen bouwen.

Door flexibel samen te werken, helder te communiceren, mee te denken en ons te verdiepen in het vraagstuk van de klant. Zo weten we de knelpunten te achterhalen, die vertaald kunnen worden naar een oplossing, of dit nu een website, een applicatie, advies, branding of een combinatie van alles is.

Vakmanschap / In de laatste 10 jaar hebben we veel ervaring, vak-kennis en expertise opgebouwd, waardoor we robuuste oplossingen kunnen ontwikkelen die resultaten boeken.

Co-creatie / De klant maakt bij ons deel uit van het team. Dit helpt ons om de klant en zijn merk/bedrijf beter te leren kennen.

Innovatie / Wij willen onze oplossingen voorzien van de meest moderne functionaliteiten en innovaties om producten uniek, veilig en betrouwbaar te maken.

Flexibiliteit / Wij hanteren een flexibele werkwijze waarbij een oplossing met behulp van meerdere ontwikkelperiodes tot stand komt.

Adviserend / Aangezien we de laatste 10 jaar veel vakkennis hebben opgebouwd en experts hebben in elk gebied, hanteren wij een adviserende tone of voice.

Professioneel / Wij zijn een partij die zich altijd professioneel opstelt en de klant als koning ziet. Feedback wordt altijd positief ontvangen. We stellen ons altijd vak-kundig op en baseren onze argumenten altijd op feiten/research.

Informeel / Aangezien wij de klant als onderdeel van ons team zien, benaderen we de klant op informele wijze. Daarnaast is een anekdote hier en daar aanbevelen om het luchtig te houden.

Oplossingsgericht / We proberen altijd een mogelijke oplossing te suggereren bij een probleem. Wanneer we deze niet meteen hebben, doen we onderzoek.

02 Logo / Achtergronden

Dit is ons logo, onze trots. Gebruik het logo alleen zoals in dit hoofdstuk aangegeven wordt.

1. Marine op wit



Linkku

2. Wit op Marine



Linkku

Logo

Het logo is ook te gebruiken op een donkere achtergrond.

3. Obsidian op wit

The image shows the 'Linku' logo in a dark blue, bold, sans-serif font. The letters 'l', 'i', 'n', 'k', and 'u' are dark blue, while the letter 'u' has a lighter blue shadow effect. The logo is centered on a plain white background.

4. Wit op Obsidian



Verder mag het logo gebruikt worden als watermerk op foto's. Het logo mag echter alleen in het wit op foto's worden gebruikt.

5. Wit op foto's



Het logo dient altijd te worden gebruikt met genoeg witruimte, zodat het logo niet 'stikt'. De 'u' uit het logo fungeert als meetinstrument voor de witruimte.



Naast het gebruiken van het volledige logo, is het mogelijk om het beeldmerk te gebruiken.

1. Marine op wit



2. Wit op Marine



Het beeldmerk mag net als het woordmerk gebruikt worden op een donkere achtergrond.

3. Obsidian op wit

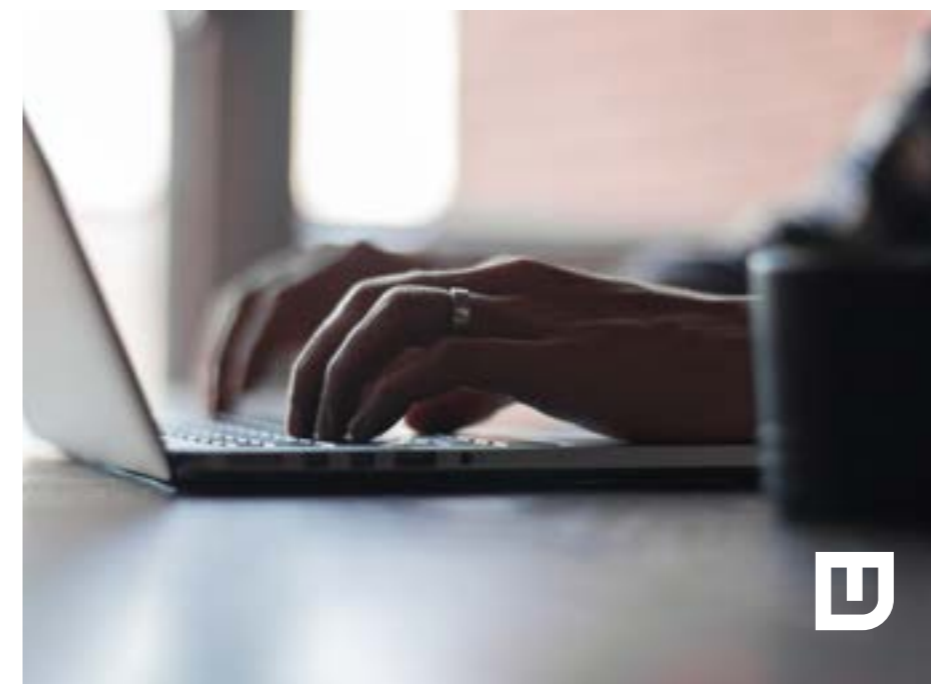


4. Wit op Obsidian

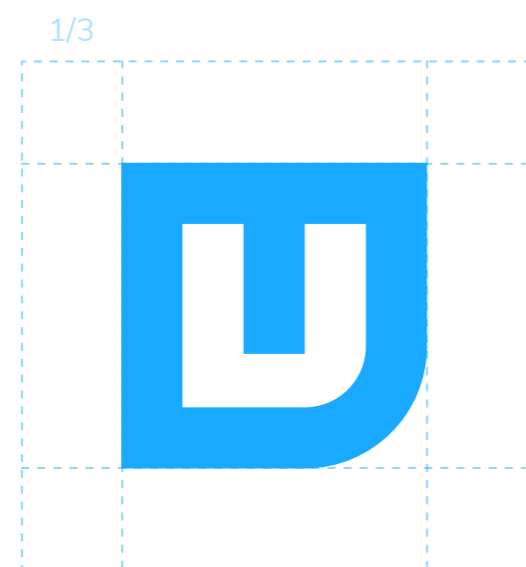


Het beeldmerk mag ook als watermerk gebruikt worden op foto's. Echter mag deze alleen in het wit worden gepresenteerd.

5. Wit op foto's



Het beeldmerk mag alleen worden gebruikt met genoeg witruimte. Het beeldmerk dient hierin zelf als afmeting. 1/3 van het beeldmerk fungeert als de minimale witruimte.

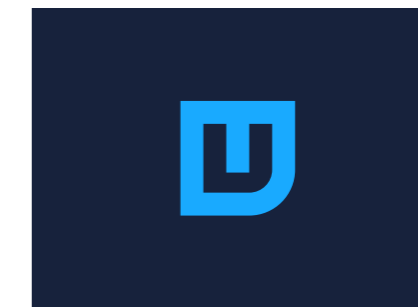


Gebruik het logo niet op de manieren die hieronder zijn aangegeven.

✗ Geen andere (huisstijl)kleur achtergrond gebruiken



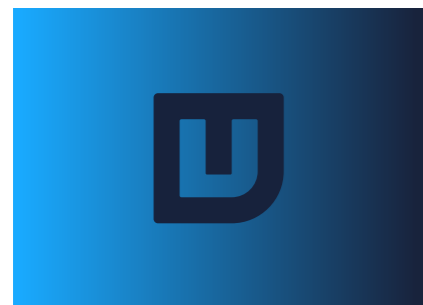
✗ Geen kleur op een donkere achtergrond



02 Logo / Onjuist gebruik

Gebruik het logo niet op de manieren die hieronder zijn aangegeven.

✘ Gebruik geen gradients



✘ Gebruik geen effecten

linku

linku



02 Logo / Ander gebruik

Het logo/beeldmerk moet altijd te zien zijn. Om ervoor te zorgen dat het logo/beeldmerk niet onherkenbaar klein wordt, mag het logo/beeldmerk niet kleiner dan hieronder aangegeven.

Linku

Digitaal 30px minimum hoogte
Print 1cm minimum hoogte



Digitaal 30px minimum hoogte
Print 1cm minimum hoogte

Typografie

03 Typografie / Globale uitleg

We gebruiken twee soorten lettertypes, **Cairo** (headings) en **Nunito Sans** (body). Nunito Sans mag in elke font-weight gebruikt worden, **behalve italics**. Cairo daarentegen heeft een vastgestelde font-weight.

Cairo

Ab

abcdefghijklmnopqrstuvwxyz

ABCDEFGHIJKLMNOPQRSTUVWXYZ

0123456789

Nunito Sans

Ab

abcdefghijklmnopqrstuvwxyz

ABCDEFGHIJKLMNOPQRSTUVWXYZ

0123456789

Digitaal

De regelafstand per font-weight voor digitaal gebruik zal hieronder kort worden toegelicht. Voorbeelden die onder digitaal gebruik vallen zijn; whitepapers, nieuwsbrieven, interfaces (web, apps, etc.) en andere digitale communicatiemiddelen.

Type tekst	Kleur	Letterdikte	Grootte	Regelafstand
H1 Titel	Wit, Obsidian	Bold	60/72px	68/80px
H2 Titel	Wit, Obsidian, Stone	SemiBold	48px	56px
H3 Titel	Wit, Obsidian, Stone, Marine	(Semi)Bold	36px	52px
H4 Titel	Wit, Obsidian, Stone, Marine	(Semi)Bold	30px	48px
Introtekst	Wit, Stone	Light, Regular	30px	40px
Buttons	Wit, Marine	SemiBold	18/24px	Geen
Body	Wit, Stone, Obsidian	Regular, (Semi)Bold	16/20px	22/28px
Small	Wit, Stone, Silver	Light, Regular	12/14px	16/20px

Drukwerk

De regelafstand per font-weight drukwerk zal hieronder kort worden toegelicht. Voorbeelden die onder drukwerk vallen zijn; offertes, facturen, brand book, briefpapier, google docs, etc..

Type tekst	Kleur	Letterdikte	Grootte	Regelafstand
H1 Titelblad	Wit, Obsidian	Bold	48px	52px
H2 Hoofdstuk	Wit, Marine	Bold	30px	34px
H3 Paragraaf	Wit, Obsidian	SemiBold	20px	24px
H4 Subtitel	Wit, Stone, Obsidian	Regular	16px	22px
Body	Wit, Obsidian Stone, Marine	Alles	12/14px	16/22px
Small	Wit, Stone, Silver	Light, Regular	10px	14px

* Visitekaartjes zijn een uitzondering op de regels, aangezien dat communicatiemiddel erg klein is.

H1 Titel
Cairo Bold

Hoe Eline Rosina haar omz...

H2 Titel
Cairo Bold

Onze diensten

H3/H4 Subtitel
Cairo (Semi)Bold

Neem dan contact met ons op

Introtekst
Nunito Sans

De intro van een blogpost, maar ook een boodschap die makkelijk overgebracht kan worden.

Buttons
Cairo SemiBold

Bekijk case

Broodtekst
Nunito Sans

Aenean quis porttitor odio, in euismod tellus. Sed laoreet erat quis arcu semper malesuada. Aliquam convallis libero non massa aliquam cursus.

Kleine letters
Nunito Sans

Copyright 2017 / Linku / Privacy / Voorwaarden

* Bij drukwerk wordt er gebruik gemaakt van Nunito Sans Light als body, voor displays wordt er gebruik gemaakt van Nunito Sans Regular.

Kleur

04 Kleur / Primair & secundair

Marine (pri.)



HEX
#19AAFF

RGB
25.170.255

CMYK
89.7.0.0

Deep Marine (sec.)



HEX
#084993

RGB
8.73.147

CMYK
99.74.8.0

Ruby (sec.)



HEX
#F91B56

RGB
249.27.86

CMYK
0.93.47.0

Tintvariaties zijn te gebruiken als 33%, 66% en 100%.

Marine is de primaire kleur en wordt gebruikt voor het logo en andere communicatie-uitingen.

Obsidian



HEX
#021C3A

RGB
24.35.60

CMYK
99.85.45.54

Steel



HEX
#4C5A6B

RGB
76.90.107

CMYK
71.54.41.32

Stone



HEX
#758496

RGB
111.127.150

CMYK
57.39.30.13

Tintvariaties zijn te gebruiken als 33%, 66% en 100%.

Obsidian, Steel en Stone zijn de steunkleuren van Linku. Obsidian wordt gebruikt bij titels en achtergronden. Stone & Steel worden gebruikt voor broodtekst.

Silver



HEX
#A0AFBC

RGB
206.211.229

CMYK
41.25.17.2

Snow



HEX
#FFFFFF

RGB
256.256.256

CMYK
0.0.0.0

Tintvariaties zijn te gebruiken als 33%, 66% en 100%.

Silver en Snow worden gebruikt als steunkleuren voor Linku. Silver wordt vooral ingezet voor teksten die aanwezig moeten zijn, maar waar de focus niet op hoeft te liggen. White wordt gebruikt om te contrasteren met Obsidian.

Beeldrichtlijnen

Om ervoor te zorgen dat beeld eenduidig blijft en past bij Linku, wordt er in dit hoofdstuk toegelicht welk beeld er gebruikt mag worden.

Verder moet het beeld bij onze uitingen voldoen aan drie vuistregels:

1. Foto's moeten altijd een boodschap hebben.
2. Foto's moeten ondersteuning bieden.
3. Foto's moeten realistisch zijn.

Gebruik **geen** abstracte foto's die geen enkele link hebben tussen tekst en beeld.

Beeld

05 Beeld / Juist gebruik

Dit zijn voorbeelden hoe fotografie gebruikt kan worden.

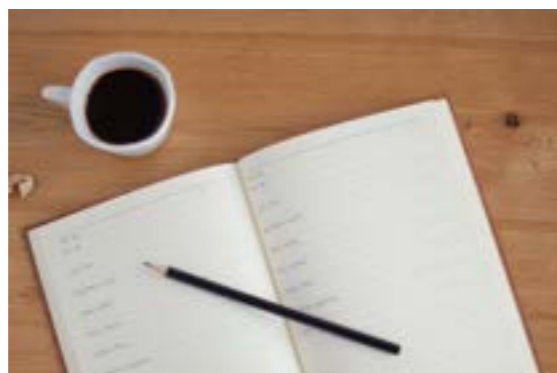
✓ Als mock-up



✓ Als ondersteuning blogpost



✓ Als rustig beeld



✓ Eigen fotografie



05 Beeld / Onjuist gebruik

Gebruik de volgende voorbeelden van fotografie niet voor uitingen van Linku.

✗ Verzadigd beeld



✗ Duidelijke stockfoto's



✗ Abstract beeld



✗ Lage resolutie



05 Beeld / Onjuist gebruik

Gebruik de volgende voorbeelden van fotografie niet voor uitingen van Linku.

✘ Tekst op beeld



✘ Effecten (in de foto)



✘ Rare compositie



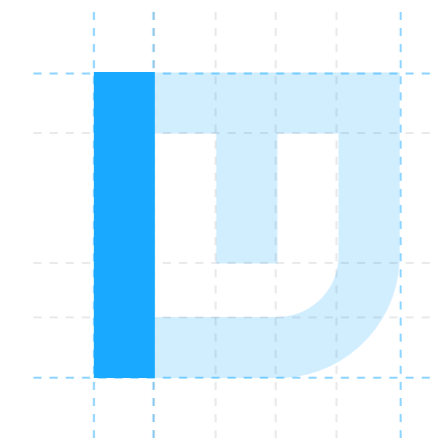
✘ Funny salads



05 Beeld / Iconografie

Iconen die terugkomen op uitingen van Linku volgen altijd een vast stramien (zie iconen onderaan).

De hoogte/breedte van een icoon is gebaseerd op het grid van het beeldmerk, om voor consistentie in de visuele identiteit te zorgen (zie rechts).



Iconen gebaseerd op het beeldmerk



Dunne iconen gebaseerd op 1/2 dikte beeldmerk



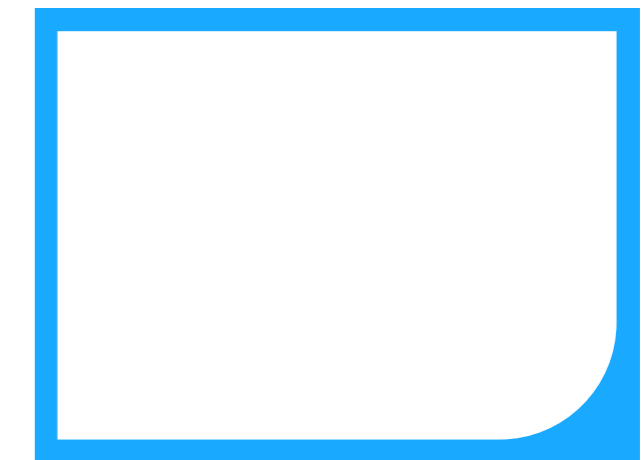
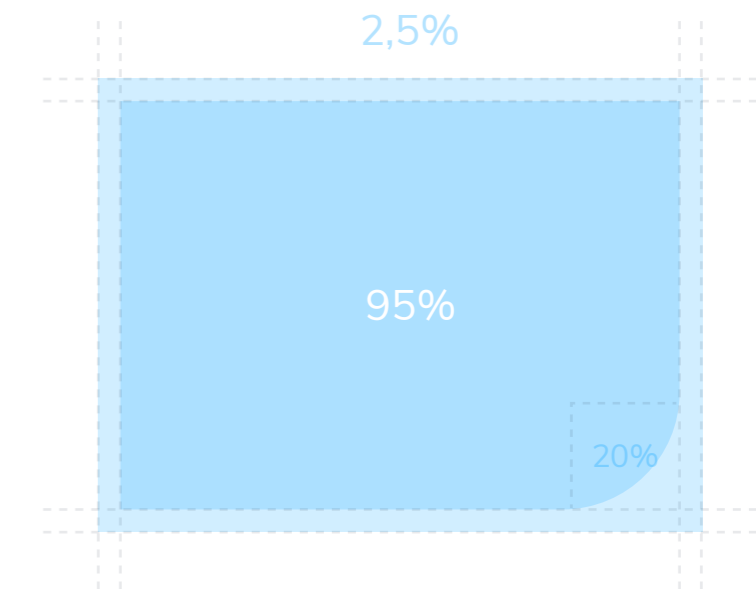
Branding

06 Branding / De hoek (covers)

Om ervoor te zorgen dat ons merk zo herkenbaar mogelijk overkomt bij potentiële klanten, is er een 'brand element' gecreëerd op basis van het logo en het beeldmerk.

'De Hoek' komt terug in al onze uitingen. Op elk voorblad wordt het element toegepast, maar ook op visitekaartjes. Deze vorm van De Hoek wordt alleen toegepast op covers.

De Hoek voor op covers neemt altijd **95%** van het gehele oppervlak in beslag. De witte randen zijn de resterende ruimte. De Hoek zelf is een ronding die **20%** van de breedte in beslag neemt. De resterende ruimte horizontaal en verticaal is **2,5%**.



Naast het feit dat De Hoek op covers kan worden geplaatst, kan hij ook worden toegepast om tekst of beeld te ondersteunen. Denk hierbij aan buttons, social media posts (zie hoofdstuk 7), maar ook gewoon als herkenbare vorm.

Hierbij geldt wel dat de ronding van het beeldmerk wordt gebruikt als ronding voor De Hoek. De kortste as (x-as of y-as) waarin De Hoek wordt gebruikt is leidend (daar kan het beeldmerk worden geplaatst om te kijken hoe groot De Hoek moet zijn).

De hoek is een ronding die verticaal en horizontaal **33%** van de rechter y-as en onderste x-as in beslag neemt.



Bij een dominante x-as



Bij een dominante y-as



Bij een vierkant

In onze communicatie kunnen we naast de tone of voice die we hanteren ook andere branding toepassen. Symbolen die geassocieerd worden met internet media kunnen worden gebruikt in een bepaalde context om wat en wie we zijn beter naar voren te laten komen.

Het 'slash' teken (/) wordt gebruikt bij het aantonen van hiërarchie. Bijvoorbeeld om aan te geven dat iets de paragraaf van een hoofdstuk is.

Bijvoorbeeld:

/ Hoofdstuk 1

Of:

</einde dag>

Social media

07 Social media / Blog & vacatures

Op social media gebruiken we de vorm van het logo om herkenbaarheid af te dwingen bij al onze uitingen.

De bovenste afbeelding toont een vacature die geplaatst is. De onderste toont een gedeelde blogpost.

Posts op social media hebben altijd dit vaste stramien. De titeltekst van het blok is aan te passen (net als de kleur).

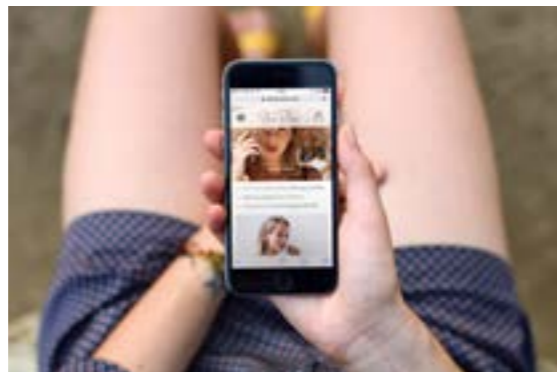


Aangezien veel van onze producten websites, applicaties of andere online oplossingen zijn die getoond worden op beeldschermen, moeten wij deze ook zo presenteren.

Een screenshot van een website die net online is, is **verboden**.

Presenteer daarom oplossingen voor een klant altijd zoals rechts is aangegeven.

✓ Fotorealistisch beeld (iPhone)



✓ Fotorealistisch beeld (MacBook)



✓ Fotorealistisch beeld (iMac)



✗ Screenshots



Over het Brand Book

Dit Brand Book is totstandgekomen om voor eenheid in communicatie, stijl en identiteit te zorgen. Zodat Linku sterker en herkenbaarder als merk wordt neergezet.

Zie dit Brand Book daarom vooral als hulpmiddel om makkelijker keuzes te maken die al onderbouwd zijn.

Vragen of opmerkingen?

Heb je een vraag of een opmerking over bepaalde zaken in dit Brand Book?
Neem dan contact met ons op.

➤ info@linku.nl

